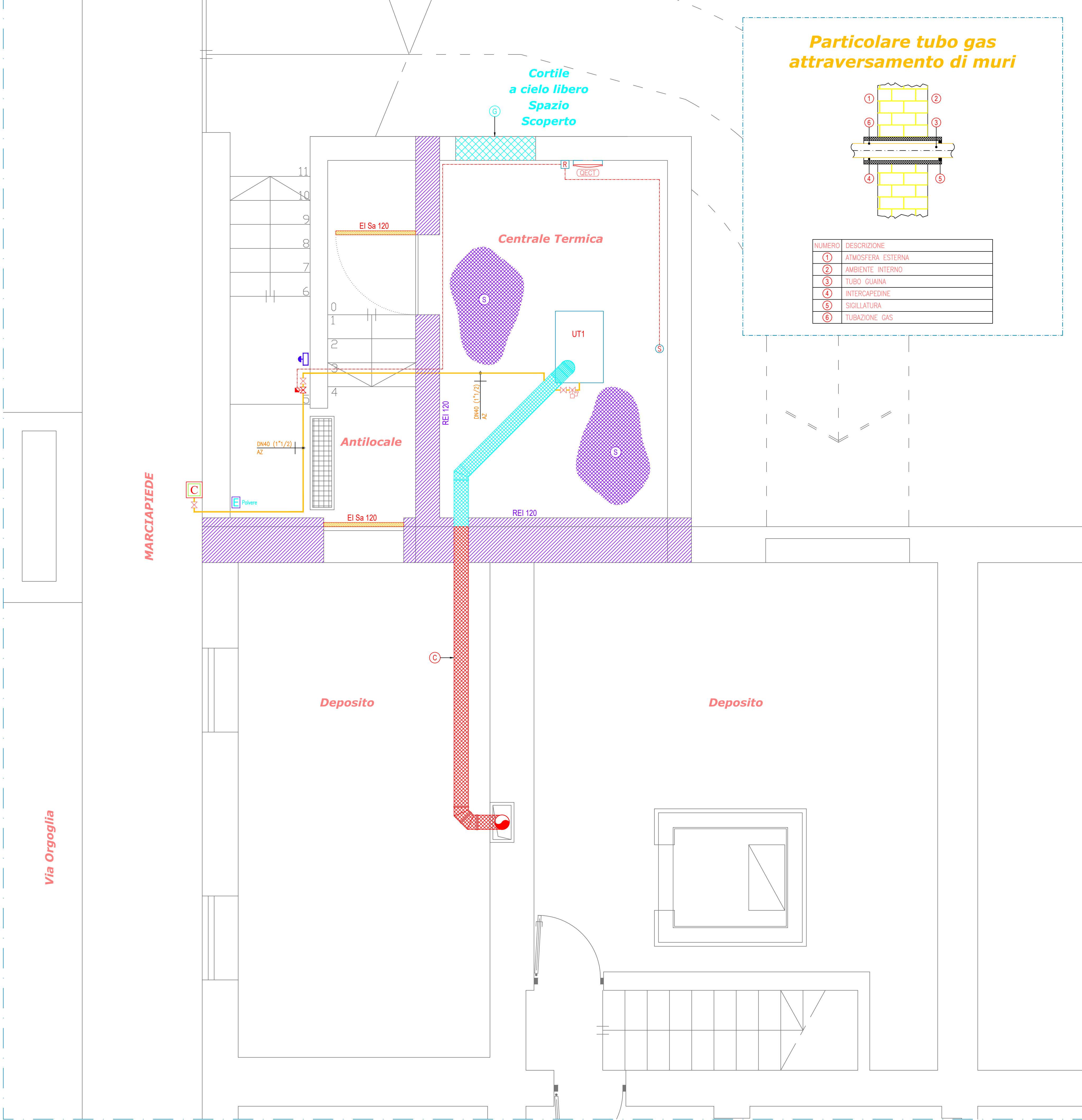


LEGENDA UTENZE TERMICHE		
UTENZA	DESCRIZIONE	POTENZ. FOC. [kW]
UT1	CALDAIA a basamento	210,0
TOTALE		210,0

Legenda

- TUBAZIONE IN ACCIAIO per gas metano con caratteristiche conformi alla norma UNI EN 10255 verniciata di colore giallo per posa a vista. Le giunzioni filettate devono essere conformi alle norme UNI ISO 7/1
- GRUPPO DI MISURA fornitura gas metano
- CANALE da fumo a servizio generatore termico con caratteristiche di resistenza al fuoco EI 120
- ELETTROVALVOLA GAS METANO normalmente chiusa omologata in classe A gruppo 2 con caratteristiche:
 - attacco DN40 (1"1/2)
- MURATURE DI COMPARTIMENTAZIONE con caratteristiche di resistenza al fuoco REI 120
- SOLETTA DI COMPARTIMENTAZIONE con caratteristiche di resistenza al fuoco REI 120
- VALVOLA di intercettazione del combustibile per gas metano
- VALVOLA a sfera di intercettazione per gas metano
- PORTA TAGLIAFUOCO completa di dispositivo di autochiusura con caratteristiche di resistenza al fuoco EI Sa 120 corredata di:
 - attestato di omologazione rilasciato dal Ministero dell'Interno
 - dichiarazione di conformità rilasciata dal fornitore
 - dichiarazione di corretta posa rilasciata dall'installatore
- SEZIONATORE DI EMERGENZA IMPIANTO ELETTRICO CENTRALE TERMICA entro centralino stagno da parete con caratteristiche:
 - colore rosso RAL 3000
 - interruttore di manovra
 - vetro frangibile "Sicur Push"
 - azionamento manuale alla rottura del vetro
- GRIGLIA di aerazione Centrale Termica con caratteristiche:
 - superficie minima 3.200cmq
 - ubicata a quota soffitto
 - attestata su spazio a cielo libero
- ESTINTORE portatile con caratteristiche:
 - omologato dal Ministero dell'Interno D.M. 20/12/82
 - pressurizzato a polvere
 - con supporto a muro
 - classe di fuoco 55A – 233B – C
 - capacità 6kg
- QUADRO ELETTRICO Centrale Termica con caratteristiche:
 - per installazione a parete
- SENSORE DI RILEVAMENTO GAS METANO per montaggio a parete
- RIVELATORE GAS METANO



**Scuola Primaria
Particolare Centrale Termica
Scala 1:25**



COMUNE DI BORGO TICINO
PROVINCIA DI NOVARA
VIA ZANOTTI, 2
**SCUOLA ELEMENTARE STATALE
"JOHN E ROBERT KENNEDY"**

INTERVENTI PER L'ADEGUAMENTO ANTINCENDIO FINALIZZATO ALLA PRESENTAZIONE DELLA SCIA VVF

TAVOLA:
01g

DATI CATASTALI:		Fg. 17 Part. 147	
SCALA: 1:25		DATA: 10 Gennaio 2020	
COMMITTENTE:		Comune di Borgo Ticino	



PROGETTISTA:
Dott. Ing. Rezio Mattachini
Via Libertà, 1C - 28043 Bellinzago Novarese (NO)
Telefono: 032198124 - Mail: reziomattachini@gmail.com



RESP. PROCEDIMENTO: Arch. Chiara La Manna	RESP. UFFICIO TECNICO: Dott. Michele Gugliotta
---	--